

Pacyna, 24 października 2022 r.

Dotyczy sprawy: ZPPG.271.8.2022

## WYJAŚNIENIE DO PRZETARGU

Dotyczy zamówienia pn. **Wykonanie dokumentacji projektowej dla przebudowy dróg gminnych na terenie Gminy Pacyna**

Odpowiadając na pismo Wykonawcy z dnia 21.10.2022 r. Zamawiający udziela odpowiedzi na zadane pytania:

### Pytania:

**1. Proszę o przesłanie mapki poglądowej z lokalizacją dróg objętych przebudową.**

Mapy zostaną udostępnione na stronie prowadzonego postępowania (mapy poglądowe w załączeniu). Można również skorzystać z map poglądowych na stronie geoportalu Powiatu gostyńskiego.

**2. Czy Zamawiający oczekuje złożenia wniosku o zgłoszenie oraz uzyskanie zaświadczenia o braku sprzeciwu/ pozwolenia na budowę przez Wykonawcę.**

Tak.

**3. Jakiego systemu odwodnienia oczekuje Zamawiający dla dróg objętych przebudową.**

Zaprojektowanie rowów lub odmulenie istniejących (należy wykonać wizję lokalną w terenie).

**4. Czy Zamawiający oczekuje w ramach przebudowy i projektu organizacji ruchu zaprojektowania przejść dla pieszych? (ew. ich doświetlenia).**

Nie.

**5. Czy Zamawiający oczekuje w ramach przebudowy projektu oświetlenia, kanalizacji itp?**

Nie.

**6. Co Zamawiający rozumie pod pojęciem „W skład zamówienia wchodzi: geodezyjne wyznaczenie pasa drogowego”?**

Wyznaczenie pasa drogowego w przypadku rozbieżności pomiędzy mapą a przebiegiem drogi w terenie (dotyczy głównie dróg o nawierzchni gruntowej).

**7. Czy na odcinkach dróg przewidzianych do przebudowy Zamawiający przewiduje kolizje z infrastrukturą techniczną?**

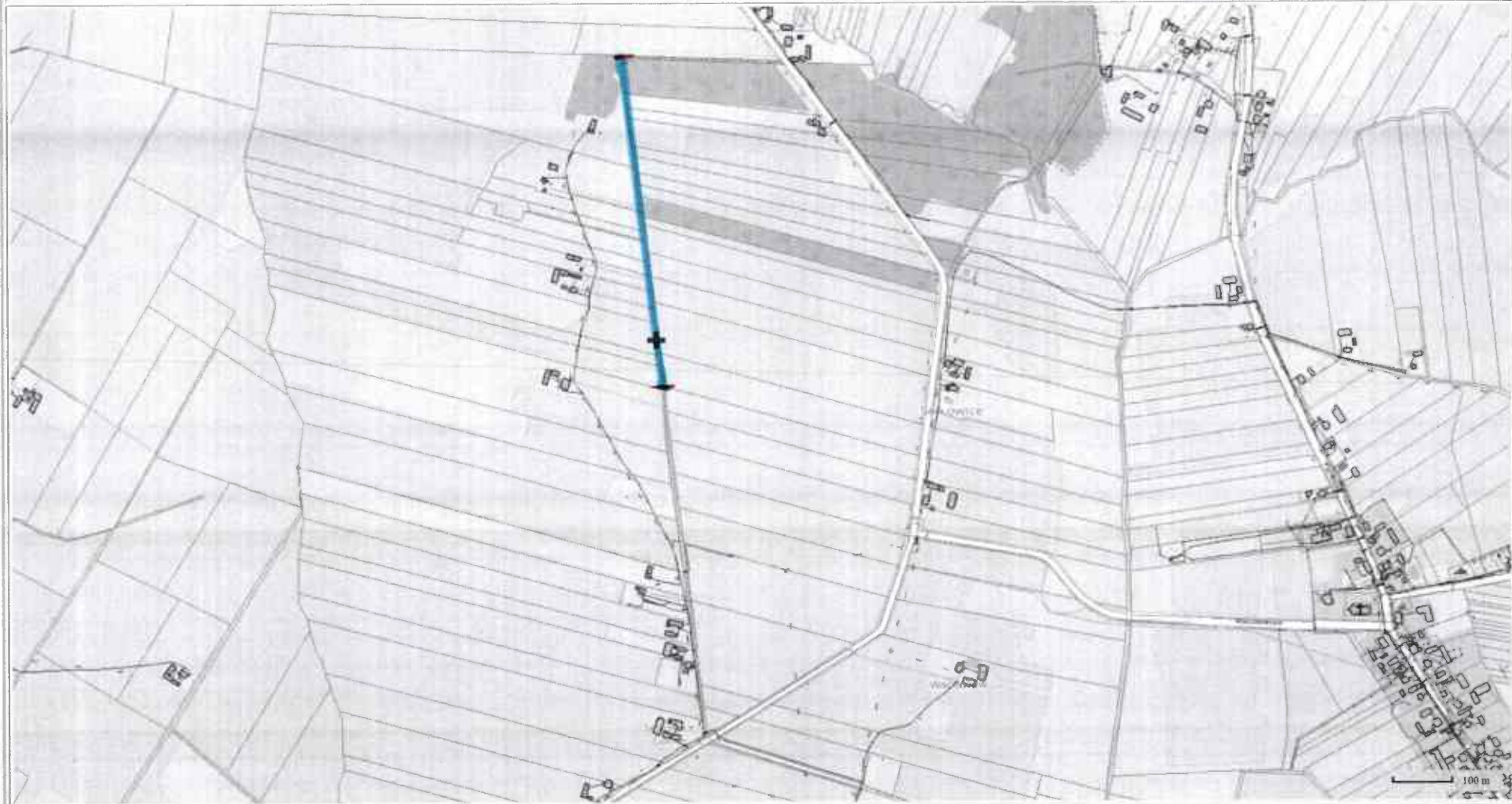
W przypadku wystąpienia kolizji z infrastrukturą techniczną należy dokonać wszelkich uzgodnień i zaprojektować przebudowę.

**8. Czy Zamawiający oczekuje wykonania badań podłoża i opracowania opinii geotechnicznej dla przebudowywanych dróg?**

Nie.

WÓJT  
Krzysztof Woźniak

## Wydruk mapy

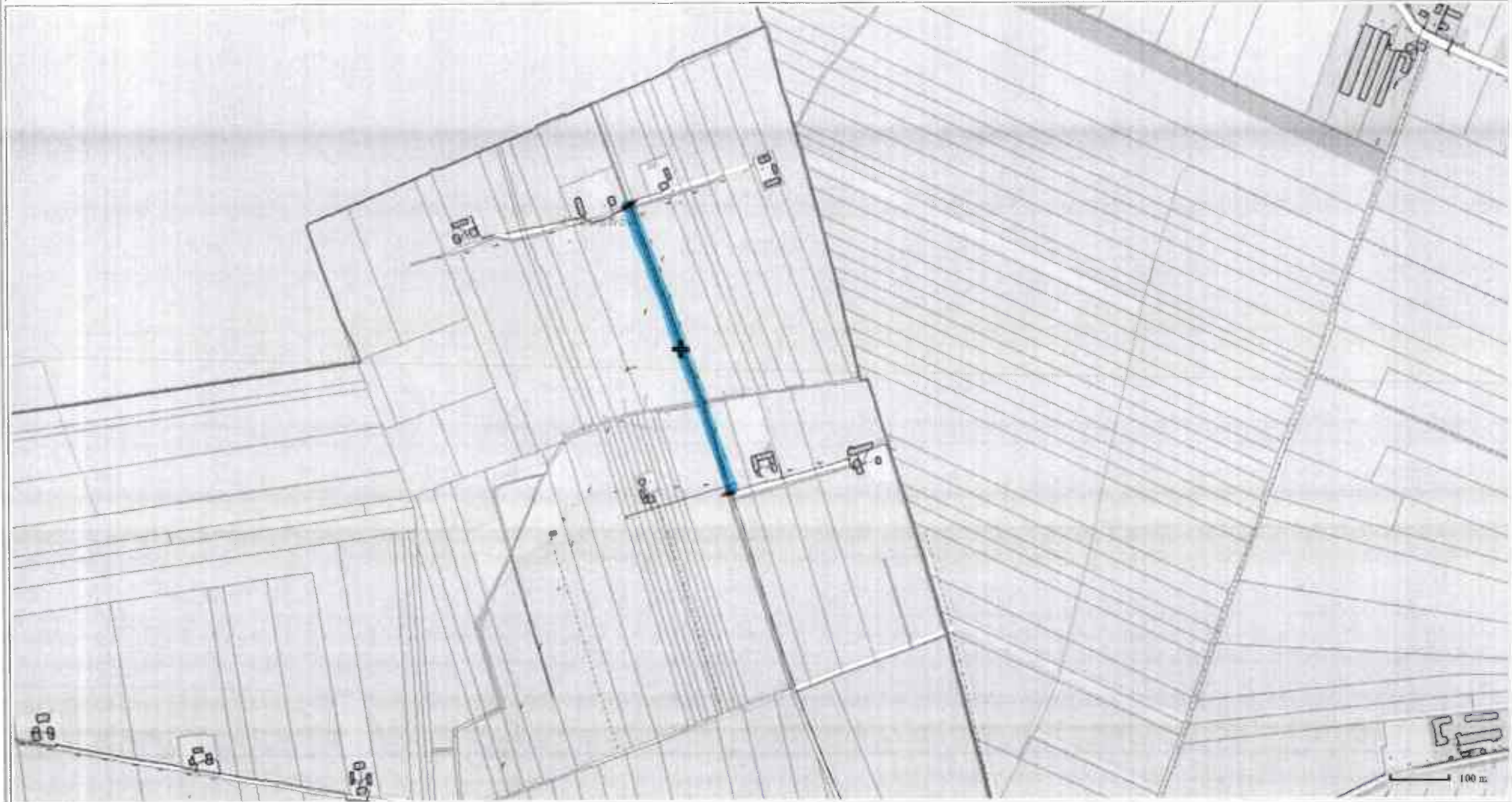


Sporządzono dnia: 21.10.2022 r.

Wydruk ma charakter poglądowy i nie jest dokumentem

PRZEBUDOWA ODCIWIŁA DROGI GMINNEJ NA DZIAŁCE NR 30  
OBIEKT GEODETYCZNY (0018) SEKCJONIE N MIESZKANIA SEKCJONIE

## Wydruk mapy



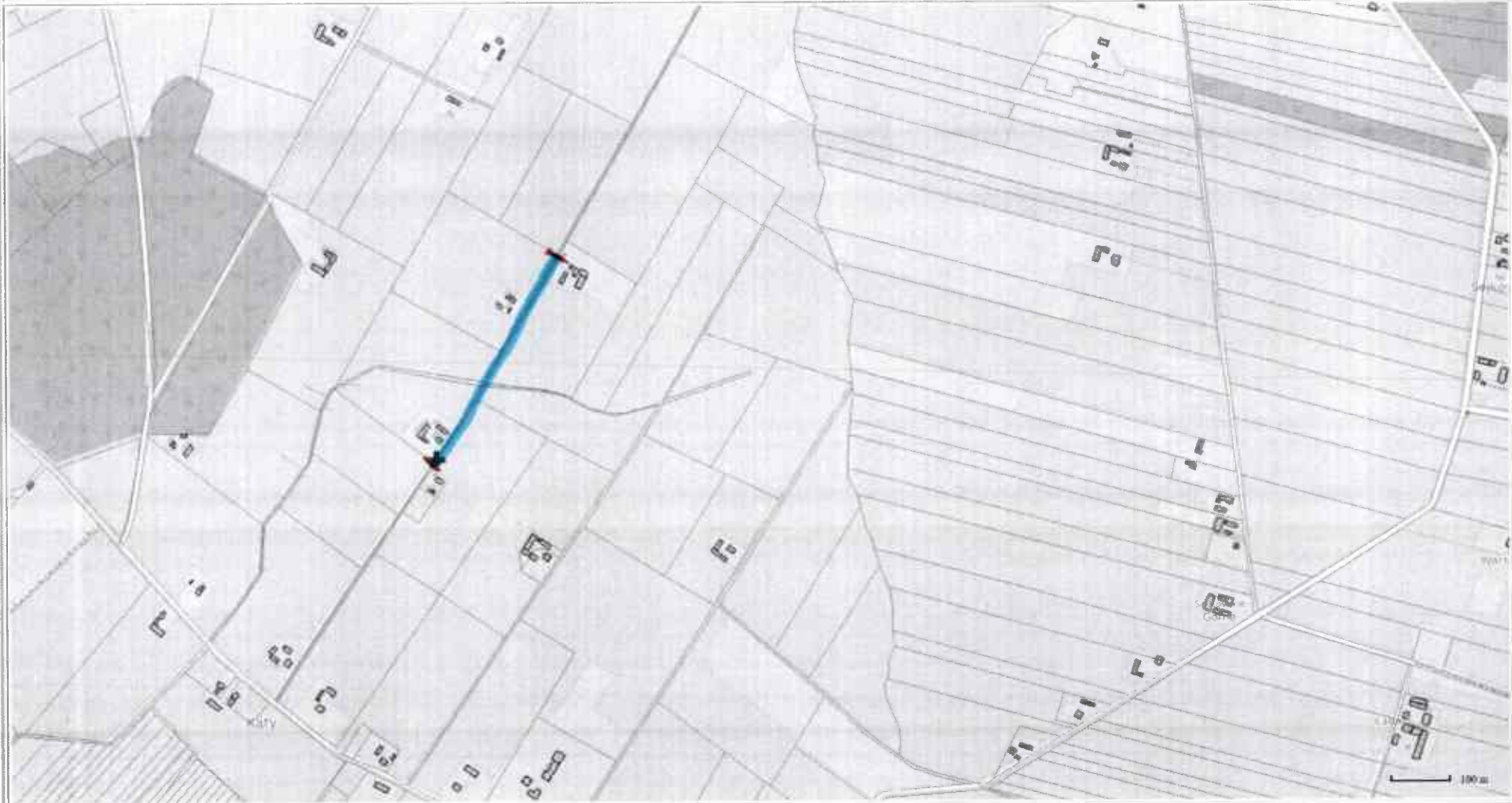
Sporządzono dnia: 21.10.2022 r.

Wydruk ma charakter poglądowy i nie jest dokumentem

ПРЕДЛОЖИЛА ОДЈИКА ДЈЕЦИ ОЛИМПСКОЈ МА ДИЈАКЕ НЕ МА ОБЕЉА ГЕОРЕЖИЈУ  
100021 ЧЕСТАЈОВИ И МИСЛИНОСИ ЧЕСТАЈОВИ



## Wydruk mapy

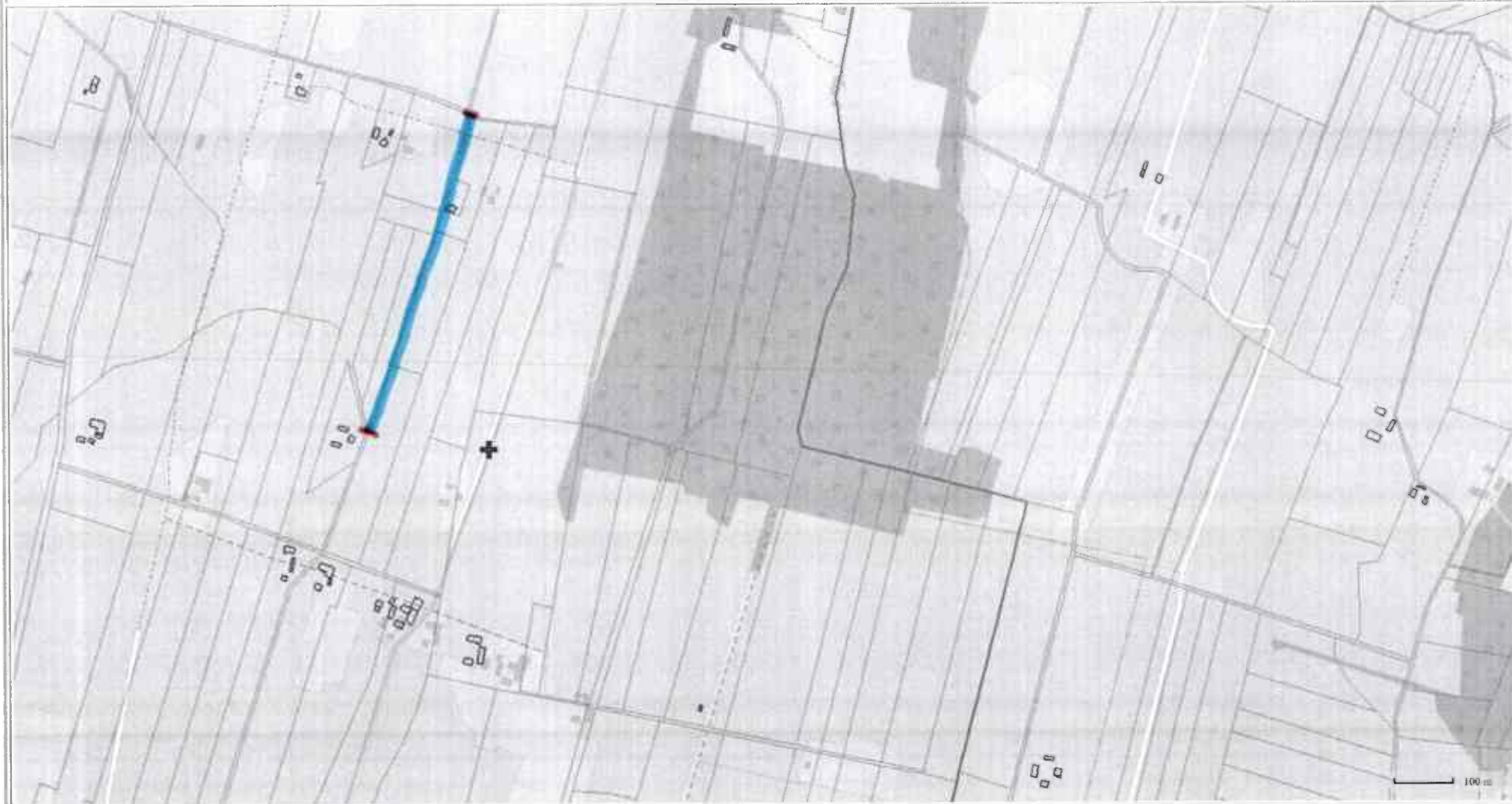


Sporządzono dnia: 24.10.2022 r.

Wydruk ma charakter poglądowy i nie jest dokumentem

PRZE BUDOWA ODCINKA DROGI GŁÓWNEJ NADJAZDCE NR 132 OBIEKT GOSPODARSTWA  
(00/01) PRZEMYSŁU I INFRASTRUKTURY C.A.D.A.S.

# Wydruk mapy

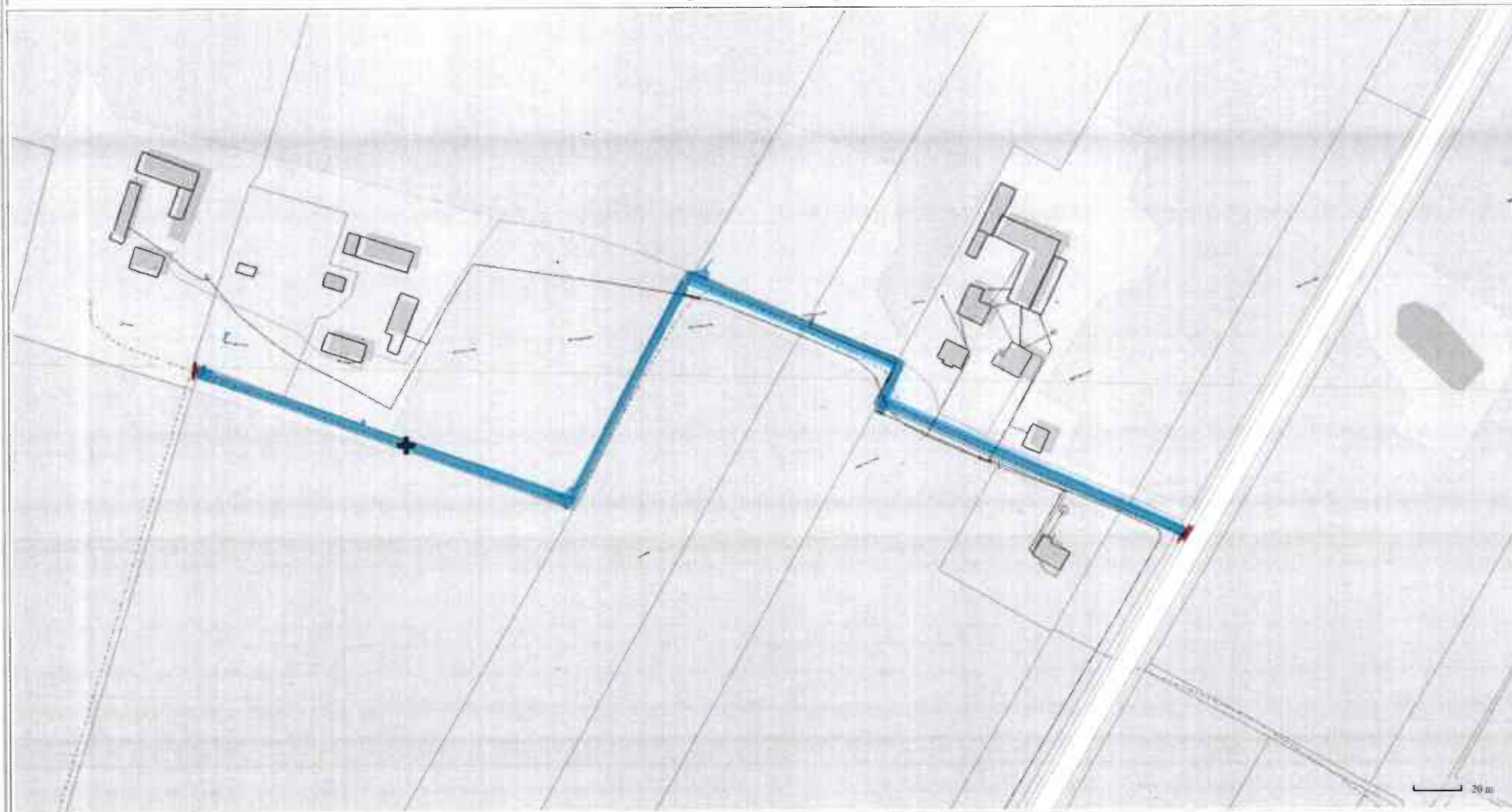


Sporządzono dnia: 24.10.2022 r.

Wydruk ma charakter poglądowy i nie jest dokumentem

PRZEBUDOWA ODCINIĄ DROGI GŁÓWNEJ NA DŁUGOŚĆ OK. 38 ODCIĘB WŁOŚCIWYM  
(100/5) DŁUGI IZ NIEZASTOSOWANIE DŁUGI

## Wydruk mapy



Sporządzono dnia: 21.10.2022 r.

Wydruk ma charakter poglądowy i nie jest dokumentem

PRZEDZIAŁ ODCINKA DROGI NA DZIAŁCE NR 11 OBEJĄD WŁOCHOWICZÓW  
(WŁOCHOWICZÓW I WŁOCHOWICZÓW STANOWI)



## Wydruk mapy

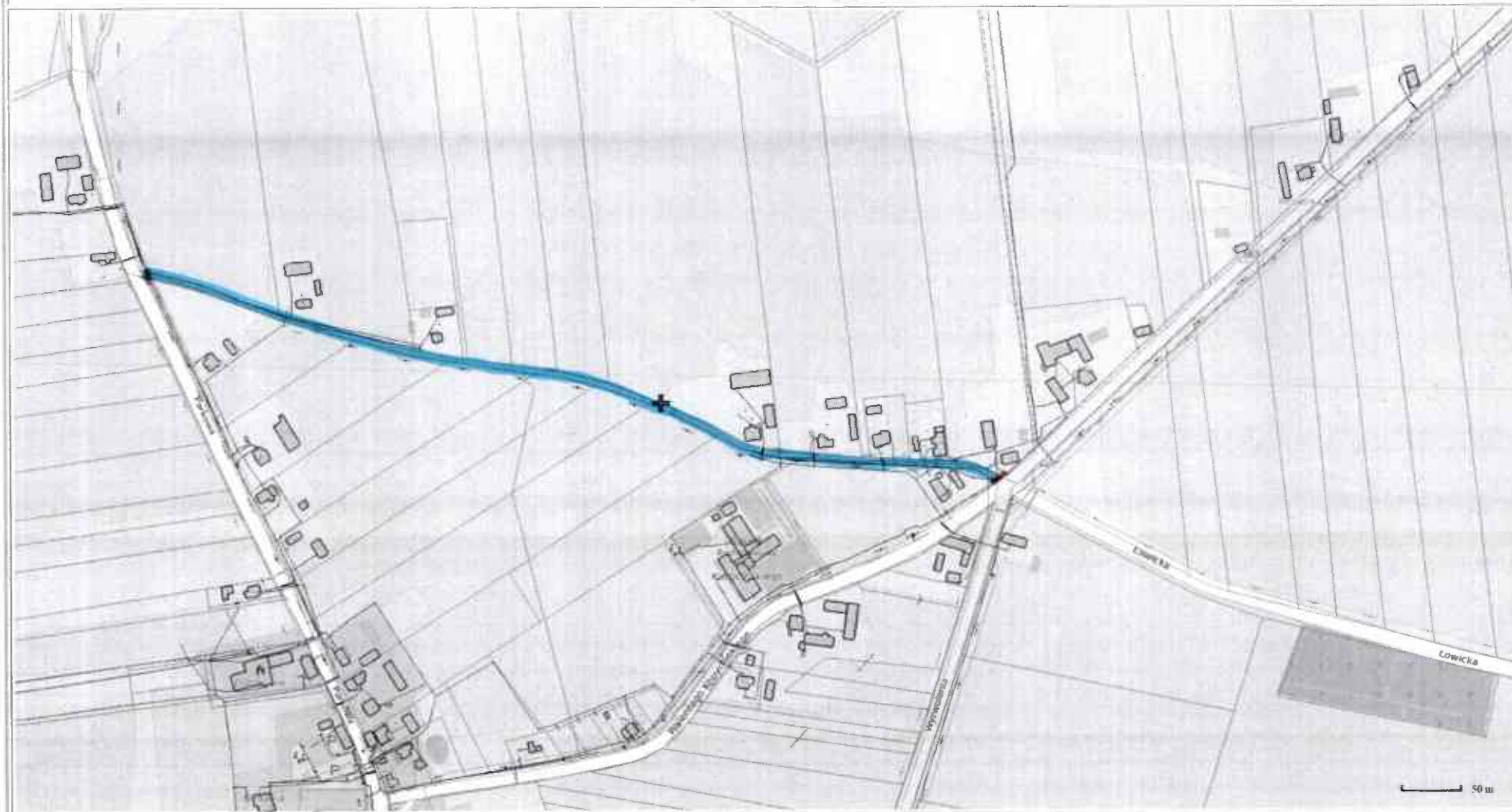


Sporządzono dnia: 21.10.2022 r.

Wydruk ma charakter poglądowy i nie jest dokumentem

PRZEBUDOWA ODCINKA DROGI NA DZIAŁCE NR 28 OBRĘB 65002213M (00M)  
PRZELASKI I4 NIEOSŁOWOŚCI PRZELASKI

## Wydruk mapy



Sporządzono dnia: 21.10.2022 r.

Wydruk ma charakter poglądowy i nie jest dokumentem

PRZEBUDOWA ODCINIWA WODOWI NA BRZĄDZIE NIE A3 + OBEGBB GEODEZJICZNY (10003) DANYCH  
I NIEOSTRZEGŁOŚCI BEZPIECZNY



## Wydruk mapy

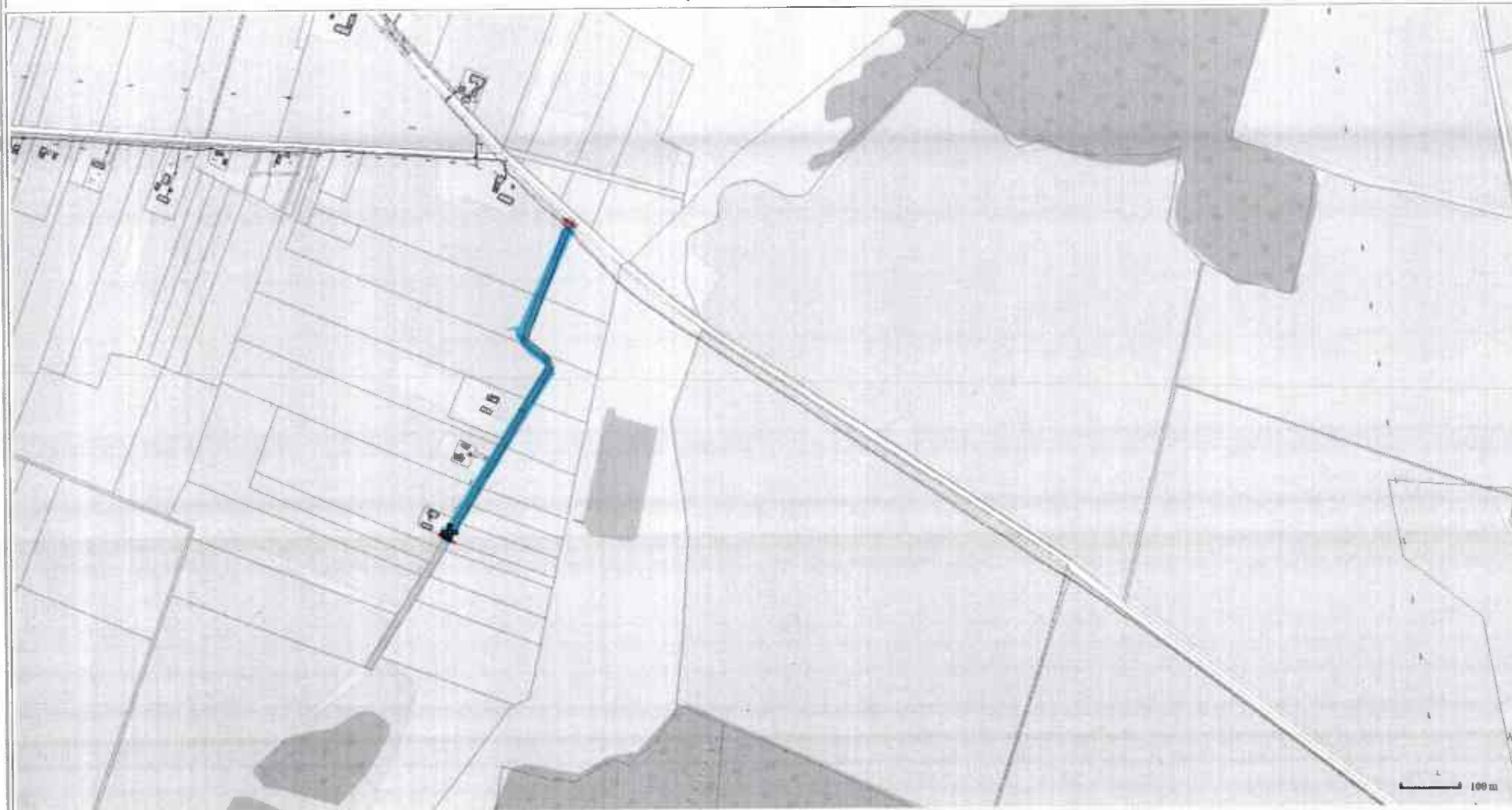


Sporządzono dnia: 21.10.2022 r.

Wydruk ma charakter poglądowy i nie jest dokumentem

PRZEBUDOWA ODCIĘCIA DROGI NA DZIAŁCE NR 383 OBRĘB GEODEZYJNA 1 (0020) SKRZESZAN

## Wydruk mapy

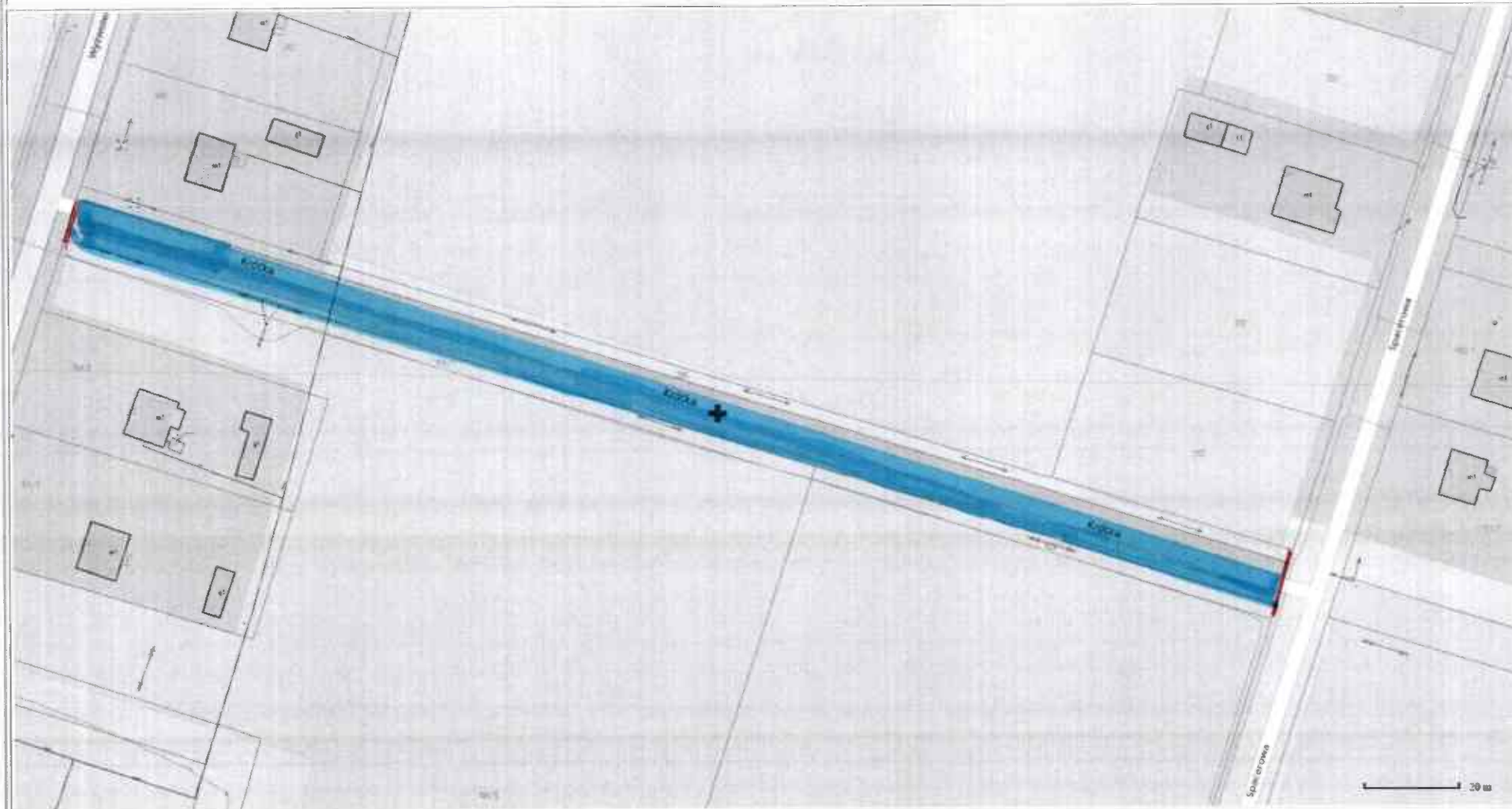


Sporządzono dnia: 21.10.2022 r.

Wydruk ma charakter poglądowy i nie jest dokumentem

PRZEBUDOWA ODCIENIA DROGI NA DZIAŁCE NR 189 OBEJDU GOSPODARSTWA (0001) NOWE  
I WZMOCNIENIE MOSTU

# Wydruk mapy



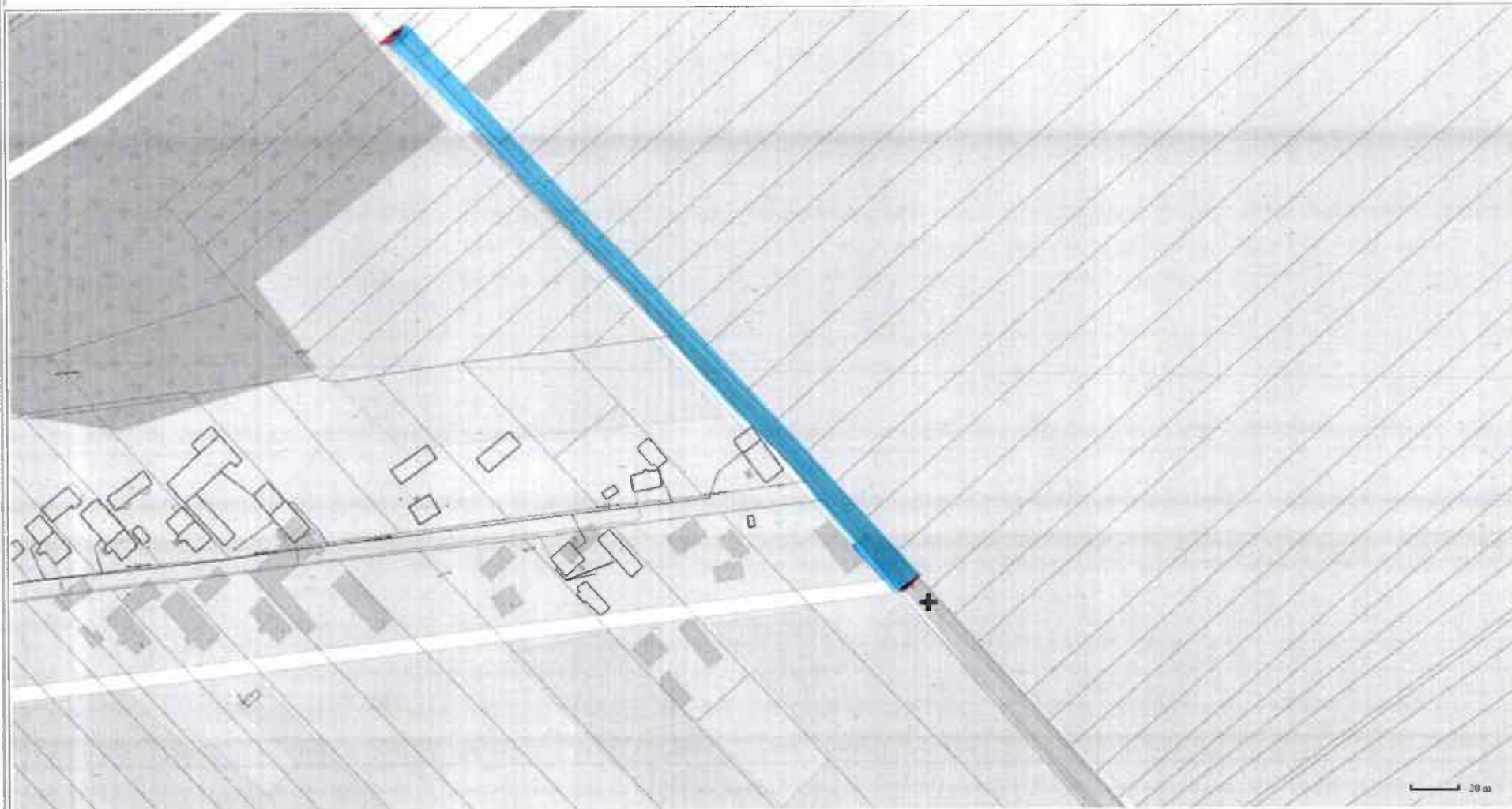
Sporządzono dnia: 21.10.2022 r.

Wydruk ma charakter poglądowy i nie jest dokumentem

PRZEBUDOWA ODCINKA DROGI NA DZIAŁCE NR 911 OBRĘB GROMADZINA (0001) NADŁ  
I MIEJSCOWOŚCI NADŁ



## Wydruk mapy



Sporządzono dnia: 21.10.2022 r.

Wydruk ma charakter poglądowy i nie jest dokumentem

PRZEBUDOWA ODCIĘCIA DROGI NA DZIAŁCE NR 167 OBRĘB OŚRODZKA (0004) LUSZYN  
IŁ MIEJSCOWOŚCI LUSZYN