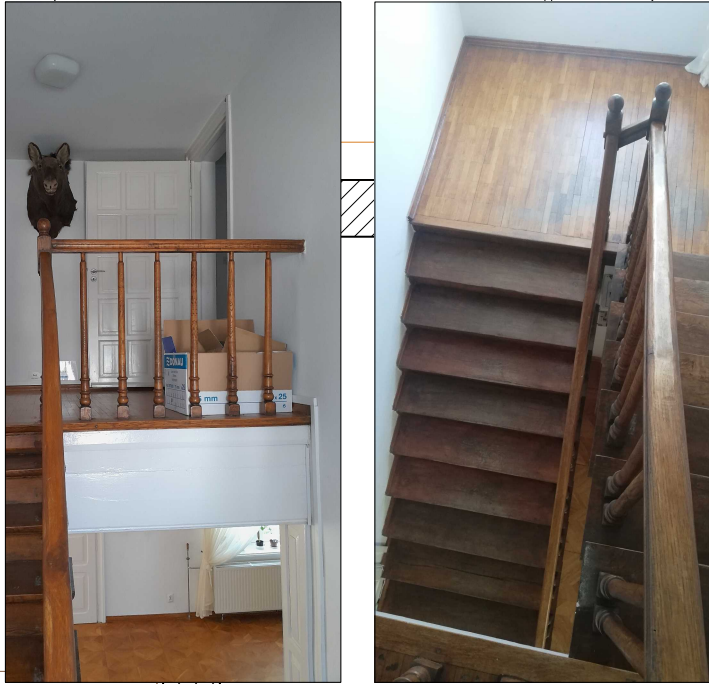


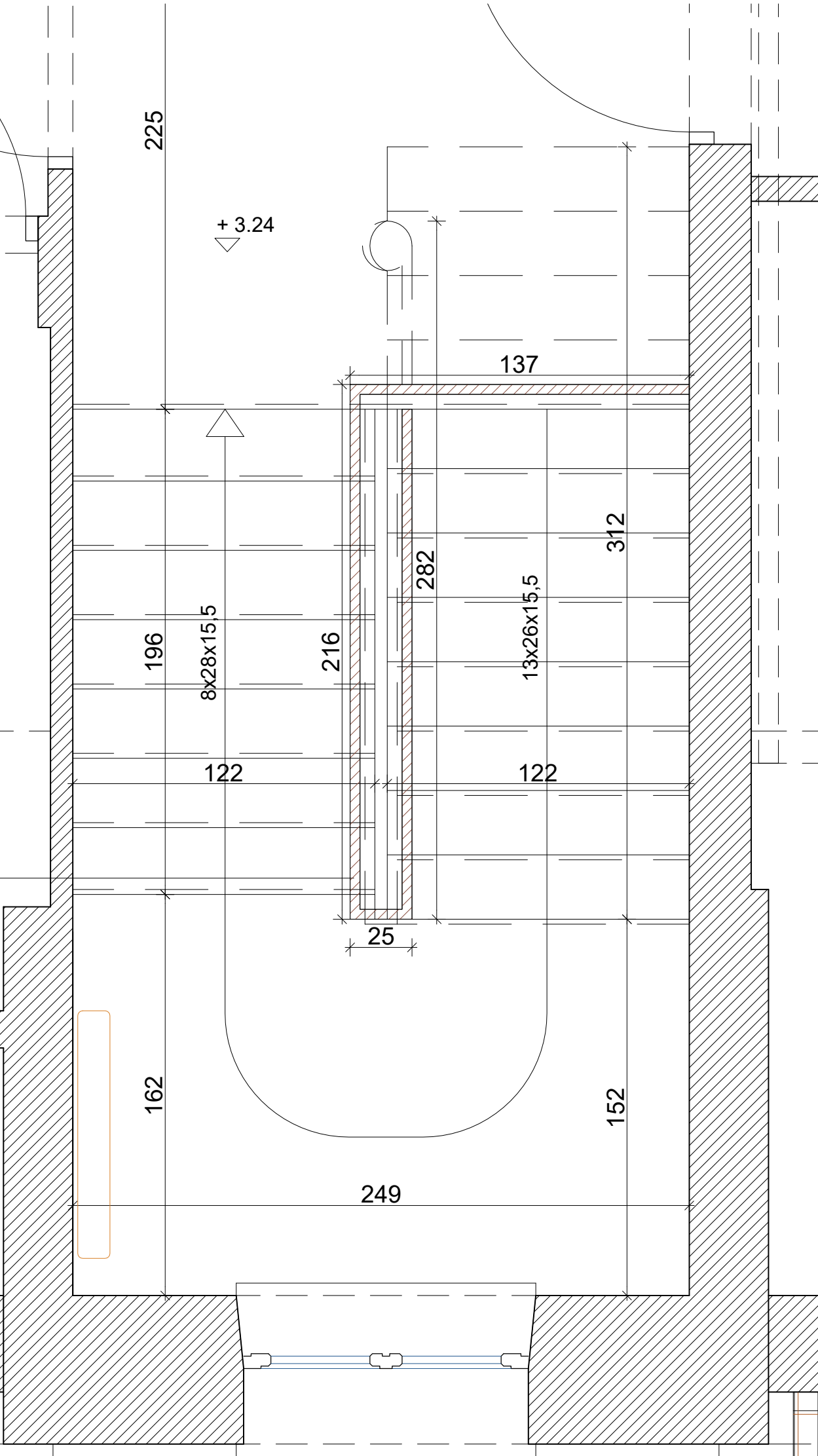
WIDOK SCHODÓW - PIĘTRO | 1:20



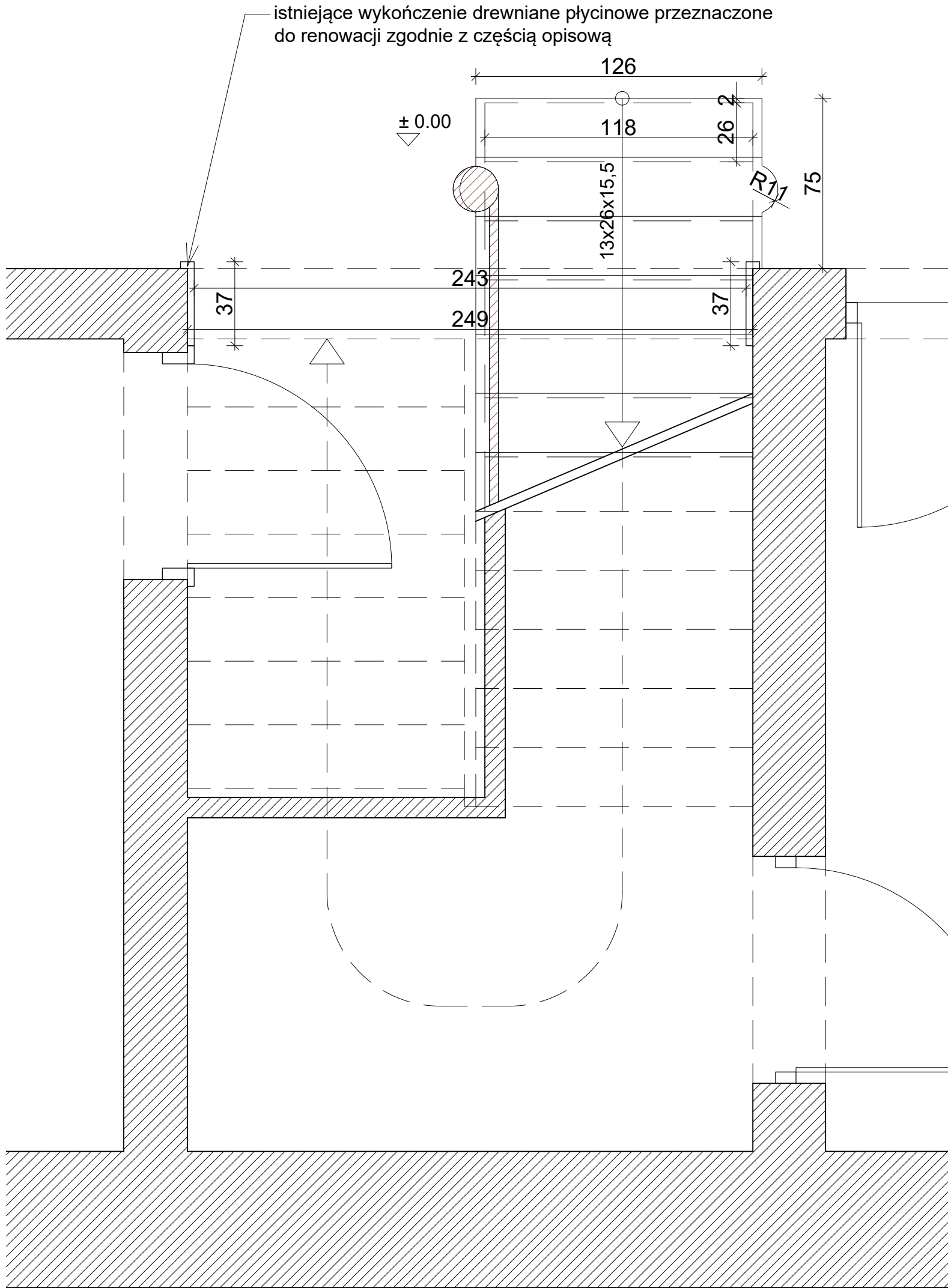
drewniane schody istniejące do renowacji zgodnie z częścią opisową. biegi i spoczniki schodów należy zabezpieczyć do stopnia niepalności



balustrada istniejąca do renowacji zgodnie z częścią opisową. mocowanie balustrady należy wzmocnić - doprowadzić do stabilności elementu.



WIDOK SCHODÓW - PARTER | 1:20



elementy drewniane malowane przeznaczone są do renowacji - zgodnie z częścią opisową dotyczącą elementów stolarki drzwiowej



SCHODY WEWN.  
RENOWACJA  
SKALA 1:20

WSZYSTKIE WYMIARY SPRAWDZAĆ W NATURZE!

WSZYSTKIE SYSTEMOWE ROZWIĄZANIA DETALI WYKONAĆ ZGODNIE ZE SZTUKĄ BUDOWLANĄ I Z WYTTCZNYMI PRODUCENTA.

PROJEKT JEST CHRONIONY PRAWEM AUTORSKIM I WSZELKIE ZMIANY WYMAGAJĄ PISEMNEJ ZGODY AUTORÓW.

KIEROWNIK BUDOWY I INSPEKTOR NADZORU MAJĄ OBOWIĄZEK ZAPOZNANIA SIĘ Z WIELOBRANŻOWYM PROJEKTEM PRZED ROZPOCZĘCIEM ROBÓT BUDOWLANÝCH.

WSZELKIE WĄTPLIWOŚCI NALEŻY ROZSTRZYGAĆ W TRYBIE NADZORU AUTORSKIEGO.

PRZED PRZYSTĄPIENIEM DO ZAMÓWIENIA ŚLUSARKI I STOLARKI NALEŻY BEZWZGLĘDNIE SPRAWDZAĆ WYMIARY OTWORÓW OKIENNYCH, DRZWIOWYCH, WYSOKOŚCI PODCIĄGÓW I ILOŚCI ZAMAWIANÝCH ELEMENTÓW.

WSZELKIE PRACE BUDOWLANE POWINNY BYĆ WYKONYWANE POD ŚCISŁYM NADZOREM OSÓB UPRAWNIONÝCH DO WYKONYWANIA TYCH PRAC.

NON  
BOX

ARCHITEKT BARBARA SARNA-TYKOCKA	
PROJEKT	
15-213 Białystok ul. A. Mickiewicza 7 lok. 5 tel./fax 85 6752274	
BIEŻĄCEJ KONSERWACJI	
NAZWA OBIEKTU BUDOWLANEGO	
DWÓR W KUROWIE	
ADRES OBIEKTU BUDOWLANEGO	DATA
Zespół dworski w Kurowie, gmina Kobylin - Borzymy, działka nr ewid. 4/2, 12	29.04.2022
NAZWA RYSUNKU	SKALA
RENOWACJA SCHODÓW WEWNĘTRZNYCH	1:20
ARCHITEKTURA	AUTOR
ARCH. BARBARA SARNA-TYKOCKA BŁ/160/90	PROJEKTANT
ARCHITEKTURA - WSPÓŁPRACA	
ARCH. EVELINA BUGAJEWICZ	
NUMER RYSUNKU	15